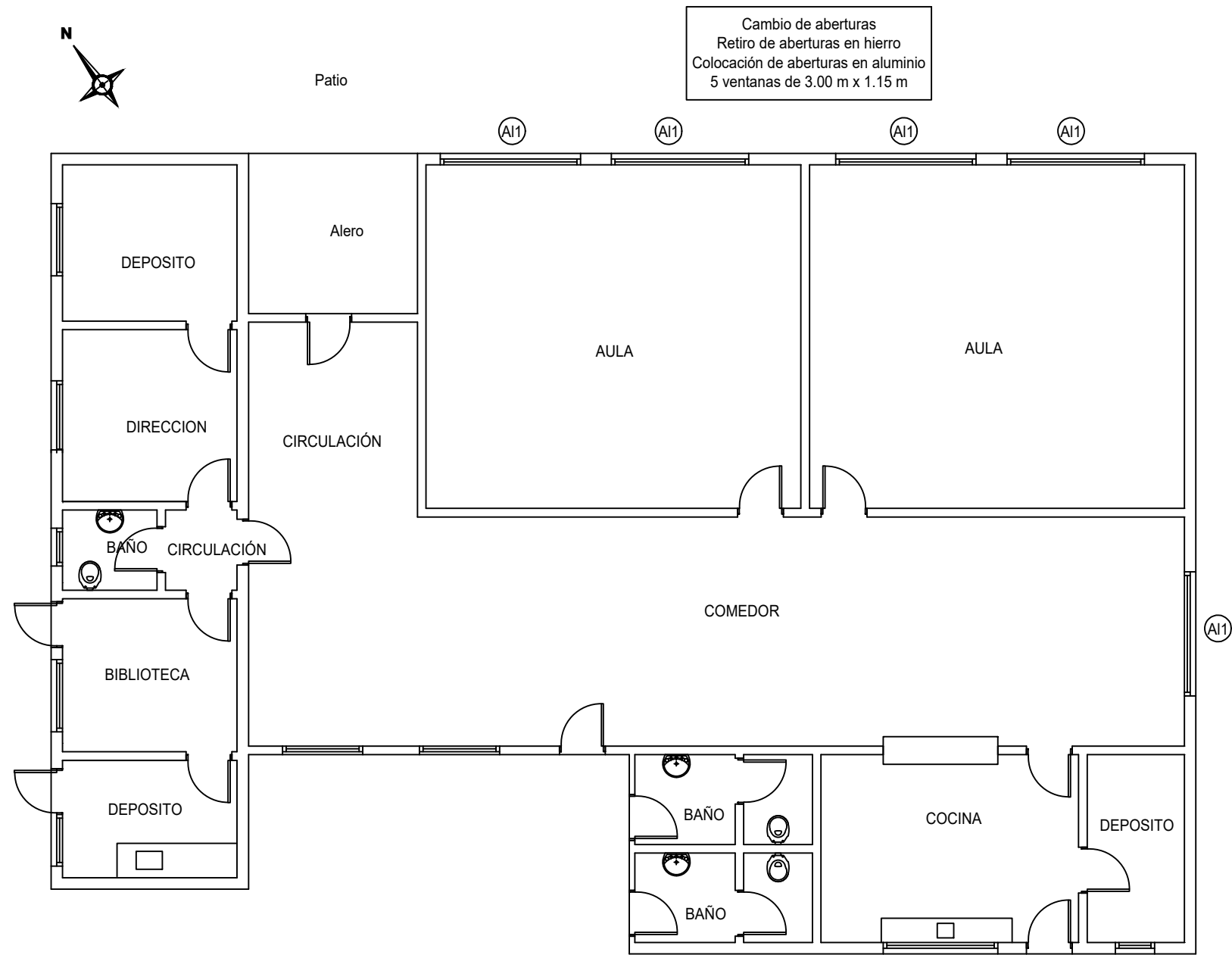


PLANTA DE ABERTURAS

esc. 1: 100



		CONSEJO DIRECTIVO CENTRAL		DIRECCIÓN SECTORIAL DE INFRAESTRUCTURA		CONSEJO DIRECTIVO CENTRAL	
DIRECCIÓN SECTORIAL DE INFRAESTRUCTURA						COMISIÓN DESCENTRALIZADA DE COLONIA	
OBRA:		ESCUELA N° 58		LOCALIDAD:		Paraje Juan Gonzalez	
DIRECCION:		Camino interno desde Ruta 21 - km 235		DEPARTAMENTO:		COLONIA	
				FECHA:		03/2024	
				ESCALA:		1 /100	
PLANO DE:		PLANTA DE ABERTURAS				LAMINA Nro:	
		ESCUELA N° 58				L5	
ARQUITECTO:		MARCELA CARRASQUERA		FIRMA:		A4	
AYTE. de ARQTO:							
TECNICO:		FIRMA:					